



60D



60D

INFO

Lente classica per visite alla Lampada a fessura, offre una visione ad alto ingrandimento del polo posteriore.

L'ottica del vetro asferico doppio brevettato offre l'immagine ingrandita.

Lente ad alto ingrandimento per una visione dettagliata del Disco Ottico e della Macula.

Diametro ideale per l'uso nell'area orbitale.

DATI TECNICI:

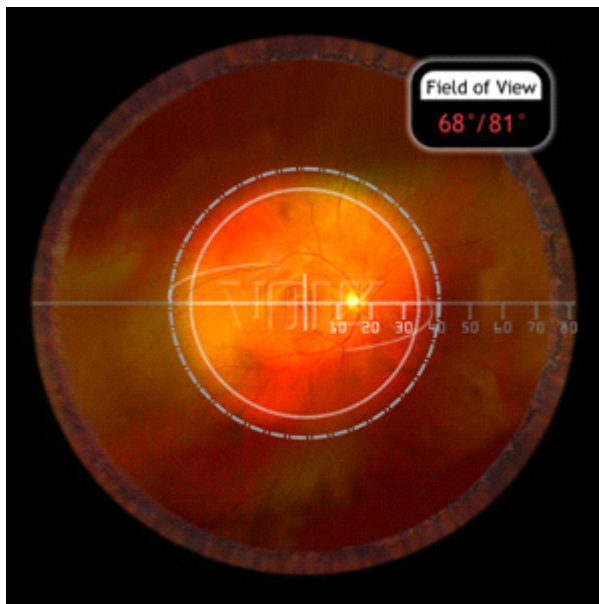
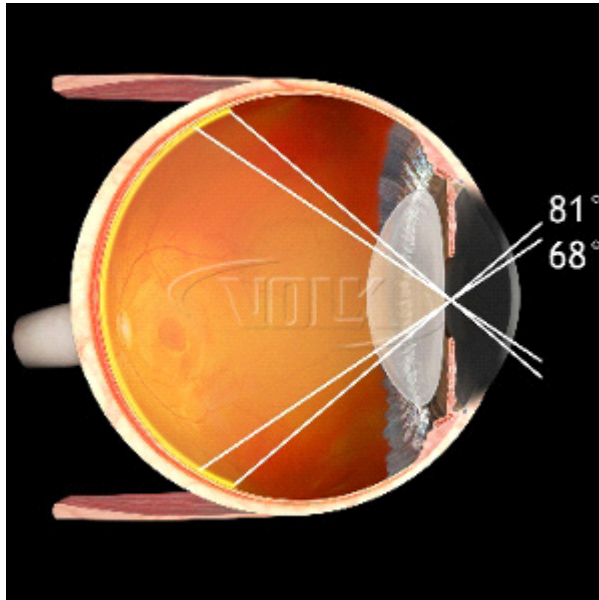
Campo visivo 68° / 81°

Ingrandimento immagine 1.15x

Spot laser 0.87x

Distanza operativa 13mm

Rivestimenti AR / DI



medivision

VENDITA E ASS.NZA TECNICA
ELETTROMEDICALI

VIA E. NICOLARDI, 224 - 80131 NAPOLI

TEL. 081.5922337 - FAX 081.5922335

medivision@libero.it - www.medi-vision.it