



SUPER 66 STEREO FUNDUS LENS



SUPER 66

INFO

Lente per Lampada a Fessura della serie "Super", offre una visione ad alta risoluzione ed ingrandimento della retina centrale. Le lenti della serie "Super" sono la seconda generazione delle lenti Volk progettate per dare un ampio campo di immagine, un alto ingrandimento e per lavorare su pupille strette.

L'ottica del vetro asferico doppio brevettato offre l'immagine ingrandita.

Vetro ad alto indice, alta risoluzione per la migliore stereopsi e chiarezza dell'immagine.

Consente di distinguere in 3D i dettagli minimi della Macula e del Disco Ottico.

Eccellente per la diagnosi delle sindromi Glaucomatose.

L'ingrandimento 1x semplifica la misurazione del Disco Ottico.

Disponibile con montatura Blu, Verde, Viola, Oro, Rossa e Grigia. (Per ordinare questa opzione contattare i nostri uffici).

DATI TECNICI:

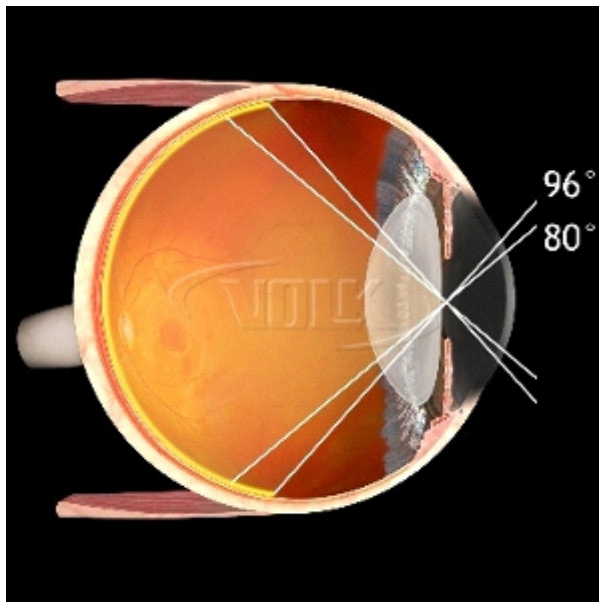
Campo visivo 80° / 96°

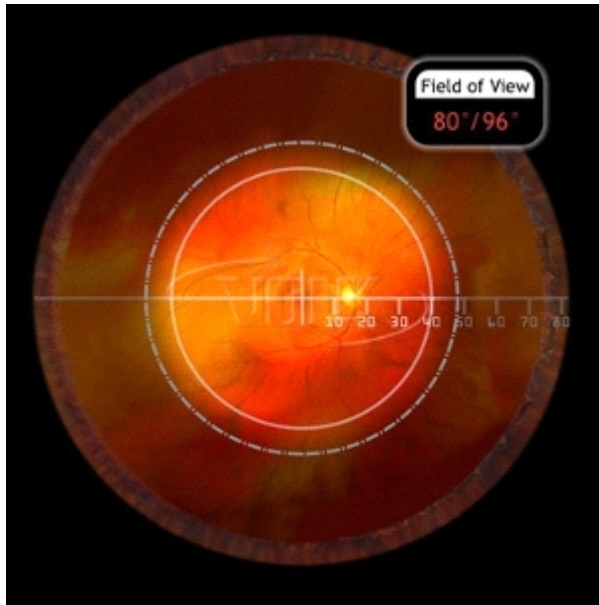
Ingrandimento immagine 1.00x

Spot laser 1.00x

Distanza operativa 11mm

Rivestimenti AR / DI





medivision
VENDITA E ASS.NZA TECNICA
ELETTROMEDICALI
VIA E. NICOLARDI, 224 - 80131 NAPOLI
TEL. 081.5922337 - FAX 081.5922335
medivision@libero.it - www.medi-vision.it