



SUPER PUPIL XL



SUPER PUPIL XL

INFO

Lente non a contatto per Lampada a Fessura della serie "Super", particolarmente indicata per gli esami a pupilla stretta. Le lenti della serie "Super" sono la seconda generazione delle lenti Volk progettate per dare un ampio campo di immagine, un alto ingrandimento e per lavorare su pupille strette.

L'ottica del vetro asferico doppio brevettato offre l'immagine ingrandita.

Vetro ad alto indice e alta risoluzione per migliore stereopsi e chiarezza d'immagine.

Il più ampio campo visivo possibile per una lente non a contatto.

Adatta per l'esame delle pupille strette (1-2mm).

Eccellente per pazienti diabetici con occhi miotici.

DATI TECNICI:

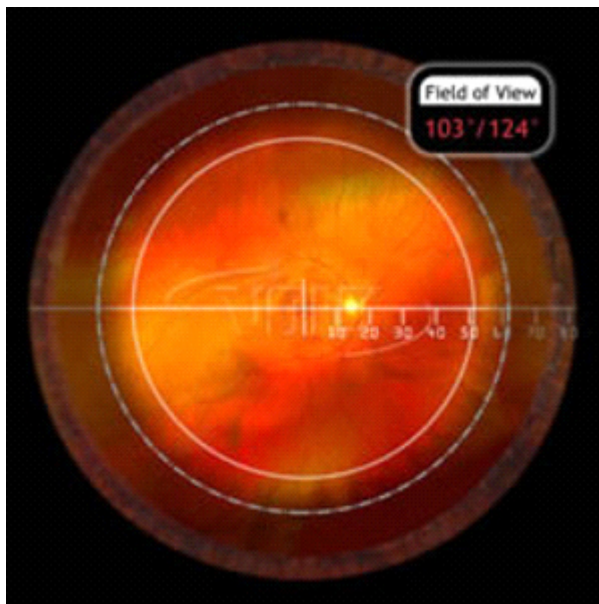
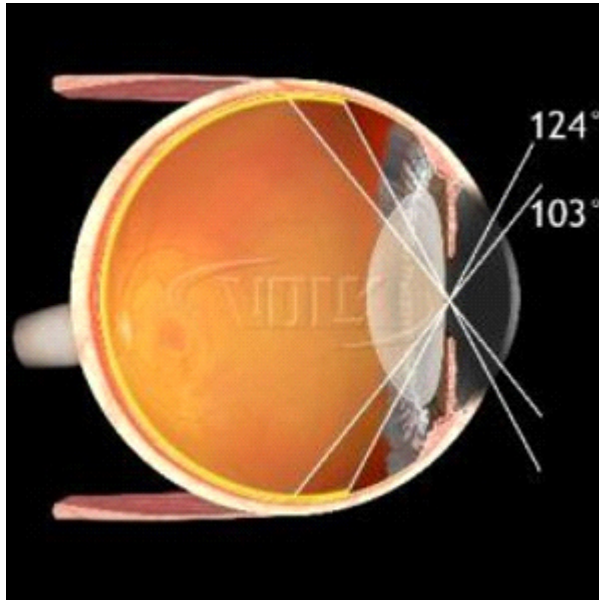
Campo visivo 103° / 124°

Ingrandimento immagine 0.45x

Spot laser 2.20x

Distanza operativa 4mm

Rivestimenti AR / DI



medivision

VENDITA E ASS.NZA TECNICA
ELETTROMEDICALI

VIA E. NICOLARDI, 224 - 80131 NAPOLI

TEL. 081.5922337 - FAX 081.5922335

medivision@libero.it - www.medi-vision.it