

40 D



INFO

Lente per oftalmoscopia indiretta, indicata per la diagnosi e il trattamento della pupilla piccola.

L'ottica del vetro asferico doppio brevettato offre l'immagine ingrandita.

Eccellente per l'oftalmoscopia pediatrica.

Il campo visivo è il più ampio tra le lenti Bio Indirette, per oftalmoscopia indiretta.

Può essere usata con la lampada a fessura e fornisce un ingrandimento altissimo del polo posteriore.

DATI TECNICI:

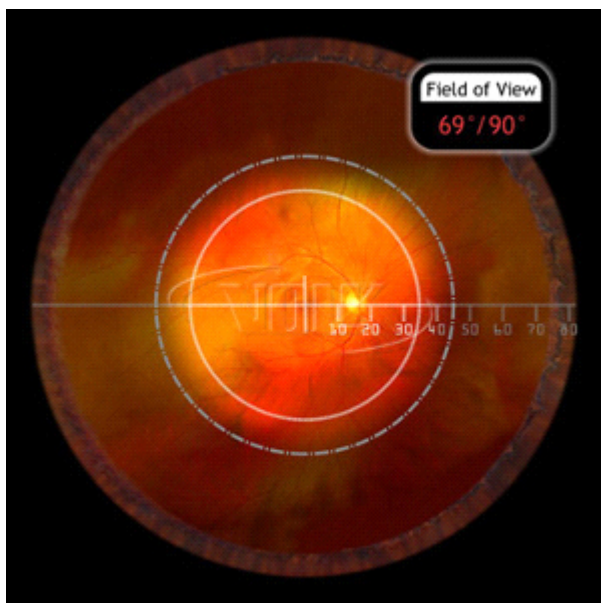
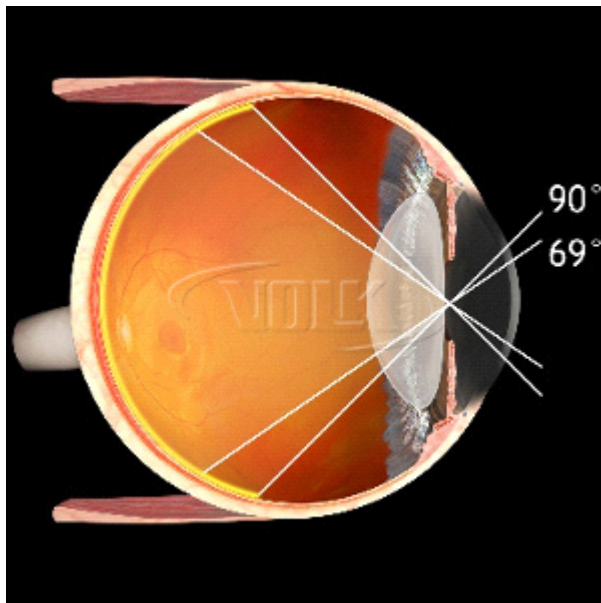
Campo visivo 69° / 90°

Ingrandimento immagine 1.67x

Spot laser 0.60x

Distanza operativa 20mm

Rivestimenti AR / DI



medivision

VENDITA E ASS.NZA TECNICA
ELETTROMEDICALI

VIA E. NICOLARDI, 224 - 80131 NAPOLI

TEL. 081.5922337 - FAX 081.5922335

medivision@libero.it - www.medi-vision.it