

PAN RETINAL 2.2



INFO

Lente per oftalmoscopia indiretta, indicata per diagnosi e trattamenti generali.

L'ottica del vetro asferico doppio brevettato offre l'immagine ingrandita.

Ingrandimento e campo visivo ottimizzati per la diagnosi generale.

Disponibile con montatura Blu, Oro, Verde, Viola, Rossa e Grigia. (Per ordinare questa opzione contattare i nostri uffici).

DATI TECNICI:

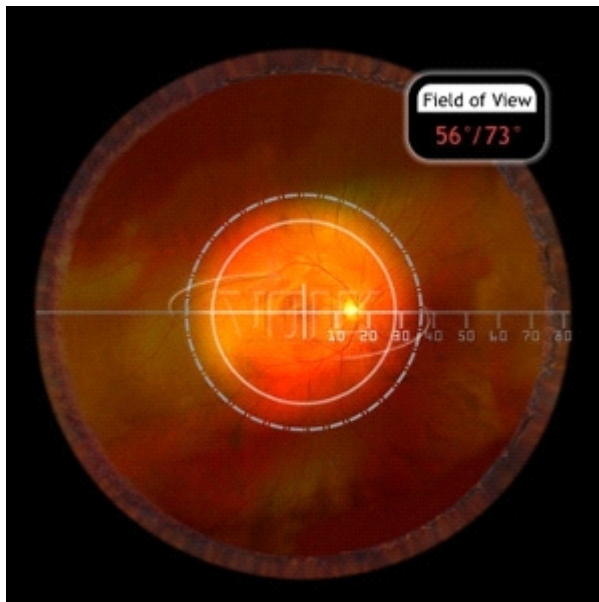
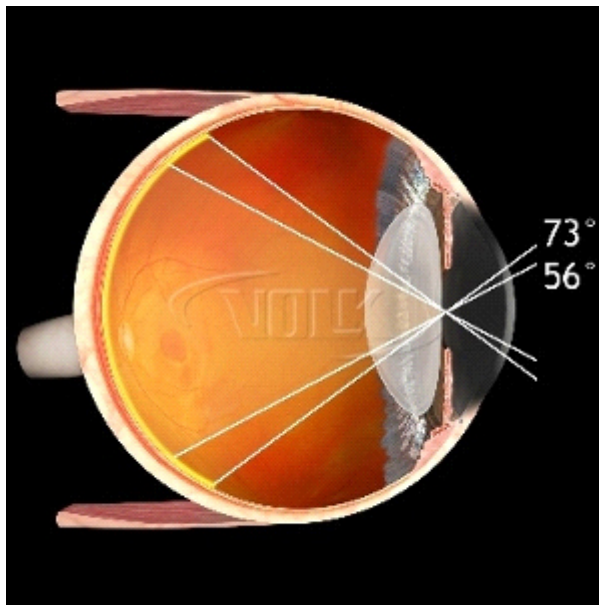
Campo visivo 56° / 73°

Ingrandimento immagine 2.68x

Spot laser 0.37x

Distanza operativa 40mm

Rivestimenti AR / DI



medivision

VENDITA E ASS.NZA TECNICA
ELETTROMEDICALI

VIA E. NICOLARDI, 224 - 80131 NAPOLI
TEL. 081.5922337 - FAX 081.5922335
medi^{vision}@libero.it - www.medi-vision.it