

## 20 D



### INFO

Lente per oftalmoscopia indiretta. E' una lente diagnostica generale standard.

L'ottica del vetro asferico doppio brevettato offre l'immagine ingrandita.

L'alto ingrandimento offre una visione eccellente del Disco Ottico e della Macula.

Perfettamente regolata per la curvatura di campo e le aberrazioni da astigmatismo

Disponibile in versione sterilizzabile in autoclave con riduzione dei tempi di procedura. (Per ordinare questa opzione contattare i nostri uffici).

Disponibile con montatura Blu, Verde, Viola, Rossa, Oro, Grigia. (Per ordinare questa opzione contattare i nostri uffici).

### DATI TECNICI:

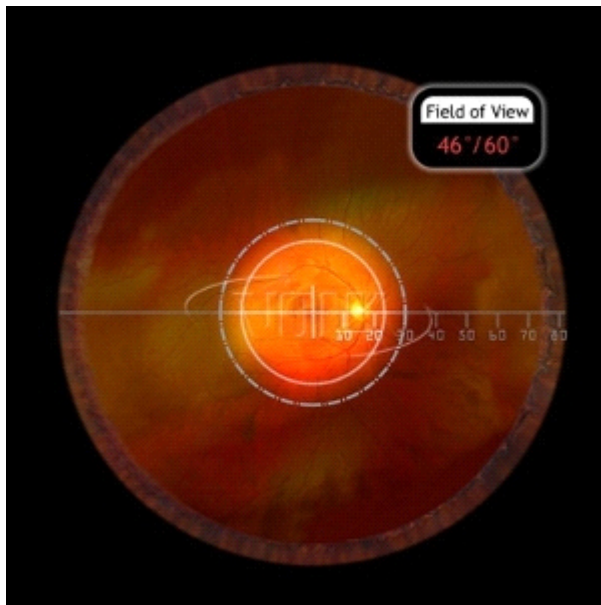
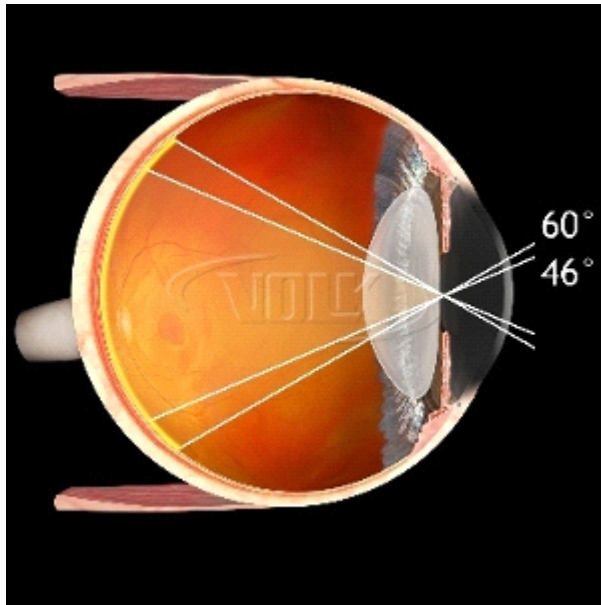
Campo visivo 46° / 60°

Ingrandimento immagine 3.13x

Spot laser 0.32x

Distanza operativa 50mm

Rivestimenti AR / DI



**medivision**  
VENDITA E ASS.NZA TECNICA  
ELETTROMEDICALI  
VIA E. NICOLARDI, 224 - 80131 NAPOLI  
TEL. 081.5922337 - FAX 081.5922335  
medivision@libero.it - www.medi-vision.it