

MACULA PLUS 5.5



Lente per la visita all'oftalmoscopio indiretto, che offre una visione ad altissima risoluzione del polo posteriore.

INFO

L'ottica del vetro asferico doppio brevettato, offre l'immagine ingrandita.

L'adattatore della lente offre ottima stabilità con una più ampia distanza di operazione.

Eccellente per l'esame indiretto binoculare di pazienti geriatrici.

Eccellente immagine stereo per la diagnosi delle anomalie della macula.

DATI TECNICI:

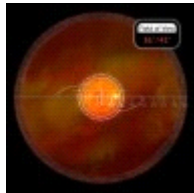
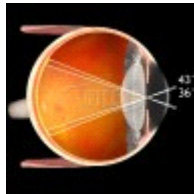
Campo visivo 36° / 43°

Ingrandimento immagine 5.50x

Spot laser 0.18x

Distanza operativa 80mm

Rivestimenti AR/DI



medivision
VENDITA E ASS.NZA TECNICA
ELETTROMEDICALI
VIA E. NICOLARDI, 224 - 80131 NAPOLI
TEL. 081.5922337 - FAX 081.5922335
medivision@libero.it - www.medi-vision.it