



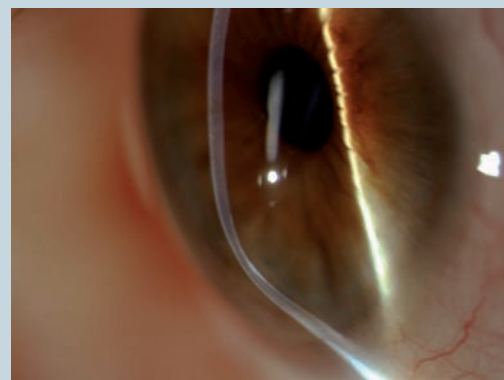
The **SL980** is also available in the DIGITAL VISION version, with a digital beam splitter and the **Phoenix** software. The DIGITAL VISION System provides high performances for pictures and video acquisition, with a software with an examinations and patients database. The Digital Vision System designed by CSO is composed by an excellent digital camera with a Sony CCD sensor with a maximum resolution of 1392x1040 pixels. The system is able to acquire and save high-quality pictures and videos (with duration up to 3 minutes), by using a High Quality Color Correction Algorithm.

Camera performances are maximized by using the Firewire technology, and an excellent software optimized for ophthalmic purposes. CSO provides the optimum quality/price solution. Thanks to modern software platforms used, the **Phoenix** software can work with more TCP/IP networked stations. The database can be shared with all the CSO instruments.

### SL980 DIGITAL VISION

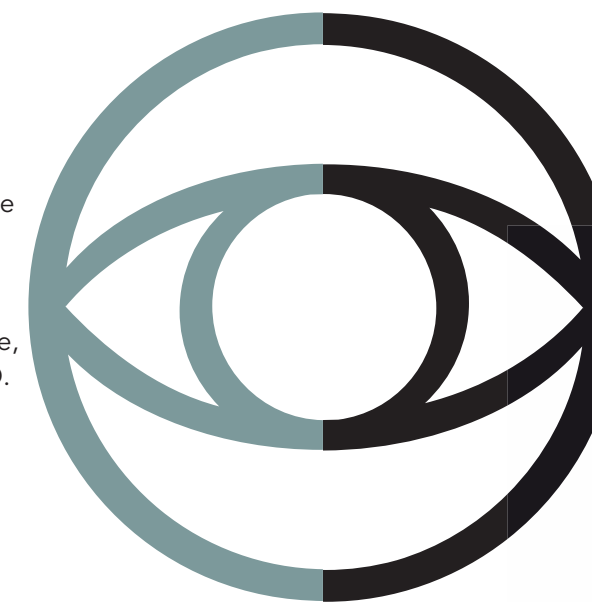
La lampada **SL980** è disponibile nella versione DIGITAL VISION, con separatore digitale e corredata del software **Phoenix**. Il sistema DIGITAL VISION fornisce elevate prestazioni per l'acquisizione di immagini e filmati, con un software dotato di database per l'archiviazione dei pazienti e degli esami. La camera digitale utilizzata fornisce elevate prestazioni ed una risoluzione massima di 1392 x 1040 pixels. Il software in dotazione sfrutta al massimo le caratteristiche del sensore Sony, consentendo di acquisire e salvare immagini e video (con una durata massima di 3 minuti) di alta qualità, utilizzando un sofisticato algoritmo di correzione del colore. Grazie alle elevate prestazioni della camera i filmati risultano estremamente fluidi.

La tecnologia Firewire permette di trasmettere i video e le immagini con grande velocità e definizione sia a computer portatili sia desktop. Il sistema Digital Vision di CSO garantisce il miglior rapporto qualità / prezzo. Grazie all' utilizzo di moderne piattaforme software, il programma **Phoenix** fornito in dotazione con la Lampada a Fessura Digitale consente sia la possibilità di lavorare con più stazioni in rete tramite protocollo TCP/IP, sia la condivisione dell' archivio con tutti gli strumenti CSO.



**ALCUNE CARATTERISTICHE DEL SOFTWARE:** archivio pazienti illimitato - visualizzazione in "live" delle immagini riprese ed acquisizione in tempo reale di sequenze illimitate - acquisizione, analisi ed archiviazione di immagini e filmati - confronto fra immagini - misure su immagini, editing e stampa di immagini - utilità di elaborazione di immagini - calibrazioni definibili dall' utente - Possibilità di installazione in rete del database pazienti con protocollo TCP/IP - Linguaggi disponibili: italiano, inglese, francese, spagnolo e tedesco - espansione dell'unità per collegamento con tutti gli strumenti CSO.

**Some software features:** Patients data and exams management - Easy pictures and video acquisition - live video window - unlimited Images gallery - images comparison - Measurements tools - Drawing tools - Image processing standard tools - User-definable calibrations - Networkable patients database on TCP/IP protocol - Languages: English, French, German, Spanish and Italian. The software can be integrated with all the other CSO instruments.



## COSTRUZIONE STRUMENTI OFTALMICI LAMPADA A FESSURA SLIT LAMP **SL980**



### SL980 • Caratteristiche tecniche / technical features

Lunghezza fessura / Slit length	0,2-14 mm
Larghezza fessura regolabile in continuo / Slit width continuously adjustable	0-14 mm
Proiezione fessura / Slit projection	1,1X
Diaframmi di apertura / Aperture diaphragms	0,2-5,5-9-14 mm; 1,8-13 mm in continuo 0,2-5,5-9-14 mm; 1,8-13 mm continuous
Filtri / filters	Blu cobalto, rosso privo, anticalore Cobalt blue, redfree, heat-absorbing  Diffusore Diffuser (optional)  Filtro giallo (nel microscopio), accessorio Yellow filter (in microscope), optional
Rotazione della fessura / Slit rotation	±90° continuo ±90° continuous
Distanza di lavoro occhio/prisma / Eye/prism working distance	80 mm
Tensione di alimentazione / Power supply	100-120-230-240 V AC ±10%
Fusibili / fuses	5x20 mm - 120 V - 400 mA - 230 V - 200 mA
Frequenza di rete / Voltage frequency	50-60 Hz
Potenza assorbita / Power consumption	20 VA
Tensione dello strumento / Instrument voltage	6V AC
Lampadina alogena / Halogen bulb	6V -20W - PG22
Tensione sulla lampadina / Bulb voltage	Regolabile in continuo / Potenziometro sulla base, accessorio Continuously adjustable / potentiometer on the base, optional
Movimento base / Base movement	30mm (vertical), 110mm (X), 115 (Y)
Movimento Joystick base / Joystick movement	±7mm
Punto di fissazione / Fixation point	6V AC - 0.5VA
Regolazione in altezza appoggio mento / Chinrest height adjustment	70 mm
Pianetto / Table top	405 mm x 500 mm
Peso / Weight	Lampada a fessura 6.1kg - mentoniera 0.8kg Slit lamp: 6.1kg - chinrest: 0.8kg

**Costruzione Strumenti Oftalmici**  
Via degli Stagnacci 12/E, 50018 Scandicci  
Firenze, ITALY  
Tel. ++39 055.722191  
Fax. ++39 055.721557  
www.csoitalia.it

Revisione 02 del 21/2/2011



COSTRUZIONE STRUMENTI OFTALMICI



### SL980

Le funzionalità diagnostiche delle lampade a fessura **SL 980** sono costantemente sviluppate grazie alla collaborazione con i più grandi ospedali, cliniche e studi oculistici nazionali ed esteri.

La serie **SL980** è caratterizzata da un moderno progetto ottico che garantisce una eccezionale risoluzione ed un elevato contrasto, grazie anche ad un trattamento antiriflesso a cinque strati che migliora la profondità di campo.

**Sistema per l'inserimento dei filtri gialli per esame in fluorescina** usato sui microscopi Galileiani a 3 e 5 ingrandimenti e nel microscopio Zoom. Questo consente un esame rapido e confortevole, nonché una migliore resa dell'indagine oculare.

**Illuminazione** - La lampada alogena 6V 20W assicura una temperatura colore di alta qualità.

**Kit illuminazione** - Durante le riprese video in fessura permette di illuminare con luce diffusa le parti dell'occhio che altrimenti risulterebbero oscure.

The diagnostic functionalities of the **SL 980** slit lamps are constantly developed thanks to the collaboration with the greatest national and international hospitals, medical institutions, clinics and eye centres. The **SL 980** series is characterized by a modern optic system project that provides an excellent resolution and a high contrast, thanks also to a five-multilayered antireflection treatment that ensures better depth of field.

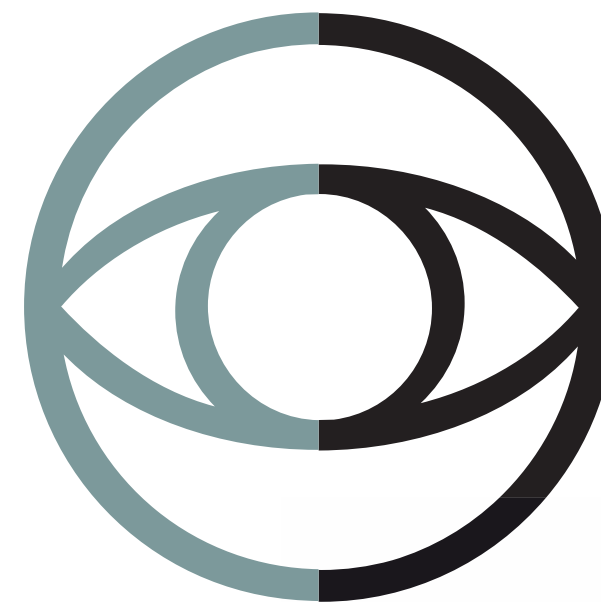
**System for inserting yellow used filters for fluoresceinic test**, on Galileian microscopes with 3 and 5 magnifications and Zoom microscopes, provide the possibility to have the yellow filter. This feature provides a faster and more comfortable examination, and a better efficiency of the eye vision.

**Illumination** - The 6V 20W halogen bulb assures high quality color temperature.

**Kit for illumination** - To illuminate with diffused light the parts of the eye that would otherwise be obscured during slit video recordings.



# SL980



## COSTRUZIONE STRUMENTI OFTALMICI LAMPADA A FESSURA DIGITALE DIGITAL SLIT LAMP **SL980**



Numerosi accessori sono disponibili per adattare lo strumento alle diverse esigenze dell'utilizzatore.

Several accessories are available to adjust the instrument's features to the user's requirements.

